

Dokumentenscanner

fi-5530C2

abteilung



fi-5530C2





EUROPEAN
ISV
PARTNER

AP ASSURANCE
PROGRAMME

- **Schnell:** Erfasst bis zu 50 Seiten pro Minute / 100 Bilder pro Minute (Querformat, 200 dpi) in Farbe, Schwarzweiß und Graustufen
- **Zuverlässig:** Ultraschall-Doppeleinzugskontrolle für zuverlässiges Scannen – sogar bei gemischtem Beleggut
- **Erschwinglich:** Abteilungsscanner in kompakter Bauweise (399 x 225 x 193 mm B x T x H) und mit echter 600-dpi-Auflösung
- **Wertvoll:** Ausgestattet mit Adobe® Acrobat® 8 Standard, ScandAll Pro und Kofax® VRS®

FUJITSU

THE POSSIBILITIES ARE INFINITE

fi-5530C2	50 Blatt	50 bis 600 dpi	Simplex 50 S./Min	Duplex 100 B./Min	
					

Stellen Sie sich vor:

- Von nun an erhalten Sie Ihre Post in Ihrem elektronischen Posteingang.
- Ihre Versicherungsgesellschaft stellt die gesamte Kundenkorrespondenz und relevanten Vertragsdokumente, wie zum Beispiel Unfallberichte, in einem einzigen Repository zusammen und Ihr Berater kann Ihnen auf Anfrage sofort alle erforderlichen Auskünfte geben.
- Die Rechnungsabteilung Ihrer Firma konnte letzten Monat wiederum 3% der Anschaffungskosten der Einkaufsabteilung durch geschicktes Zahlungsmanagement einsparen.
- Wenn Sie heute abend nach Hause kommen, finden Sie eine Gutschrift von Ihrem örtlichen Stromversorger im Briefkasten, obwohl Sie erst vor 8 Tagen Ihre Angaben zum Stromverbrauch vom letzten Jahr mit einer ganz normalen Postkarte abgeschickt haben.
- Danach entspannen Sie sich und lesen gemütlich Casanovas Werke, die von netten Mitmenschen zur allgemeinen Erbauung rechtmäßig gescannt und auf öffentlich zugängliche Websites hochgeladen wurden, so dass Sie diese kostenlos auf Ihrem Notebook lesen können.



Das ist keine Fiktion, diese und ähnliche Dinge passieren im wirklichen Leben, tagtäglich. Vielleicht auch schon in Ihrer Firma. Und der professionelle Dokumentenscanner fi-5530C2 von Fujitsu trägt dazu bei, dass die reibungslose Durchführung dieser Aufgaben möglich ist.

Und jetzt stellen Sie sich all die nützlichen Dinge vor, die Sie im Büro machen könnten, wenn Sie doch nur einen fi-5530C2 hätten.

Wenn Sie sich mit Dokumentenscannern auskennen, wollen Sie sicherlich mehr über die technischen Details wissen. Wir sind sicher, Sie werden überrascht sein, wie viele automatische Funktionen in einer der kleinsten auf dem Markt erhältlichen Dokumentenscanner passen, der Dokumente bis zum Format DIN A3 verarbeitet. Zum Beispiel:

- 50 Seiten pro Minute / 100 Bilder pro Minute (Duplex) bei 200 dpi in allen Farbmodi
- Ultraschall-Doppeleinzugskontrolle
- Automatischer Dokumenteneinzug (ADF) für bis zu 100 Blatt
- Scanformat: A8 – A3 (+ Dokumente in Überlänge)
- ScandAll Pro Capture Client wahlweise betreibbar mit TWAIN und ISIS Treibern
- Unterstützung von Erfassungsprofilen und Erzeugung von durchsuchbaren PDF-Dateien

Kaum zu glauben, aber wahr: Der fi-5530C2 misst nur 399 x 225 x 193 mm (B x T x H), kann aber einen Tagesdurchsatz von 4.000 Dokumenten pro Tag bewältigen. Das ist noch nicht alles: Er scannt mit einer Geschwindigkeit von bis zu 50 Seiten pro Minute bzw. 100 Bilder pro Minute (Querformat, 200 dpi). Außerdem verfügt er über zwei Farb-CCD-Module mit einer echten optischen Auflösung von 600 dpi. Die Ausgabeauflösung lässt sich bis auf 1.200 dpi steigern. Weiterhin ist der fi-5530C2 mit Ultraschall-Doppeleinzugsensoren ausgestattet, die bei der Stapelverarbeitung des Belegguts für die zuverlässige Erfassung jeder einzelnen Seite sorgen, d. h. sogar Dokumentenstapel von bis zu 100 Blatt in verschiedenen Formaten von A8 bis A3 werden problemlos verarbeitet. Und dank der Bildverbesserungsfunktionen von Kofax® VRS® und der fortschrittlichen neuen ScandAll Pro-Software ist die Bildqualität bei jedem einzelnen Dokument fantastisch. Der fi-5530C2 kombiniert ausgezeichnete Handhabung mit verbesserter Ergebniskontrolle – kurz gesagt: Er liefert exzellente Scannergebnisse bei einem erstaunlichen Preis-Leistungsverhältnis.



Wenn Sie bisher allerdings noch nicht so viel mit Dokumentenmanagement zu tun hatten, werden Sie vielleicht von den technischen Informationen, Spezifikationen und Alternativen überwältigt sein, die Ihnen von der Branche geboten werden. Dann identifizieren Sie zunächst nur die drei wichtigsten Merkmale für Ihre Scananforderungen:

- **Tägliches Scanvolumen** → Bis zu 4.000 Blatt
- **Verarbeitungsgeschwindigkeit** → 100 Vorder- und Rückseiten pro Minute
- **Vorlagenformat:** → A8 bis A3

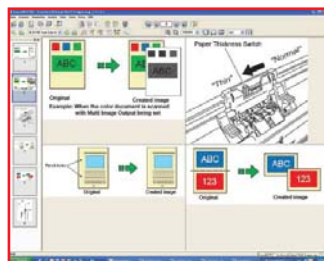




ADOBE® ACROBAT® 8 STANDARD 



Und jetzt können Sie entspannen. Alles weitere, was Sie vielleicht gehört oder gelesen haben – beispielsweise über technische Spezifikationen, Funktionen, Scaneigenschaften – werden Sie im täglichen Einsatz kennen und schätzen lernen. Sie werden vom fi-5530C2 stets von Neuem überrascht sein. Es beginnt schon mit der Erfassung Ihres ersten Dokuments mit dem fi-5530C2 – eine Erfahrung, die höchstwahrscheinlich Ihre Erwartungen in Bezug auf Bildqualität, reibungslose Funktion, Zuverlässigkeit und Bedienungsfreundlichkeit bei weitem übertreffen wird.



So lassen sich im Handumdrehen Effizienz- und Produktivitätssteigerungen erreichen. Alles was Sie dazu tun müssen: Entscheiden Sie sich für einen fi-5530C2, installieren ihn und los geht's mit dem Scannen.

Kofax VRS 4.1 Basic enthalten

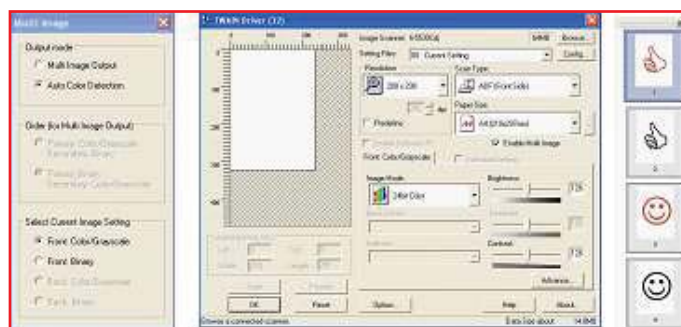
Der fi-5530C2 ist mit der Vollversion Kofax VRS 4.1 Basic ausgestattet. Diese Anwendung bietet Bildverbesserungsfunktionen zur automatischen Optimierung der Bildqualität von jedem Dokument. Es verfügt unter anderem über folgende Funktionen:

- Automatisches Geraderücken (Deskew) ohne Bildverzerrung
- Automatische Helligkeitseinstellung, optimal für den jeweiligen Dokumententyp
- Kontraststeigerung bei blassen Vorlagen
- Autocropping (Zuschneiden) von Hintergrund oder Bildstörungen zur Reduzierung der Bilddateigröße
- Entfernung von Hintergrundrauschen und Flecken

Upgrade auf den Leistungsumfang von VRS 4.1 Professional

Die fortschrittliche Technologie von VRS 4.1 Professional bereinigt buchstäblich gescannte Bilder für die Weiterverarbeitung nach dem Scannen, was eine beträchtliche Steigerung der Erkennungsgenauigkeit von OCR- und ICR-Software ermöglicht. VRS steigert die Produktivität und Effizienz und bewirkt im Laufe der Zeit eine höhere Rentabilität der Scaninvestition.

- 'Advanced Clarity' macht sogar unscharfe Bilder leserlich.
- Mittels der Funktion 'automatische Bildausrichtung' (Autorotation) werden schief dargestellte Dokumentenbilder geraderückt und kopfüber dargestellte Seiten seitenrichtig gedreht.
- Erkennung von Leerseiten: Diese Funktion erkennt zuverlässig Leerseiten und löscht diese.
- Erkennung und Beibehaltung von Farbelementen, sofern sie Bestandteil des zu scannenden Dokuments sind (z. B. Logo, Foto, Datumsstempel), bzw. Entfernung von Farbe, wenn sie irrelevant ist (z. B. farbige Hintergrundmuster des Papiers).
- Durch Entfernung von Bildrauschen wird die Dateigröße verringert, was für eine willkommene Netzwerkentlastung und reduzierten Speicherbedarf sorgt.
- 'Scanner Configuration Utility' vereinfacht das Scanner-Setup und die Auswahl.



Als Erstes starten Sie die brandneue Scan-Client-Software ScandAll Pro. Diese clevere Anwendung unterstützt Ihre persönlichen Scananforderungen über ISIS- oder TWAIN-Treiber. Mit ScandAll Pro sind Sie in der Lage, augenblicklich Bilder von Papierdokumenten zu erfassen. Außerdem können Sie zusätzlich zu statischen Bilddaten automatisch wiederauffindbare Dokumenteninformationen erzeugen. Archivierung ist aus gesetzlichen Gründen notwendig – aber auch die Effizienz der Geschäftsabläufe profitiert davon, denn jetzt können Sie genau die Information, von der Sie wissen, dass sie irgendwo sein muss, im Nu finden. Nutzen Sie einfach die Suchfunktion des Betriebssystems oder initiieren Sie alternativ die Stichwortsuche über die mitgelieferte Software Adobe Acrobat 8.0 Standard.



FUJITSU

THE POSSIBILITIES ARE INFINITE

fi-5530C2 Technische Daten



fi-5530C2



ENERGY STAR®
konform

"Adobe", "Acrobat" und das Adobe PDF-Logo sind entweder eingetragene Warenzeichen oder Warenzeichen von Adobe Systems Incorporated in den Vereinigten Staaten und/oder anderen Ländern.

Produktname/Modell	fi-5530C2
Scannertyp	ADF (Automatischer Dokumenteneinzug)
Scan-Methode	Simplex / Duplex, Farbe / Graustufen / Schwarzweiß
Bildsensor	Farb-CCD Bildsensoren x 2
Lichtquelle	Weißer Kaltkathodenentladungsröhre
Vorlagenformat	Max. A3-Hochformat (297 x 420 mm) Min. A8-Hochformat (52 x 74 mm)
Papiergewicht (Stärke)	52 bis 127g/m ²
Scangeschwindigkeit (A4 Querformat)¹ Farbe ² / Graustufen ² / Schwarzweiß	Simplex: 50 Seiten/Min. (200 dpi) / Duplex: 100 Bilder/Min. (200 dpi)
Scangeschwindigkeit (A4 Hochformat)¹ Farbe ² / Graustufen ² / Schwarzweiß	Simplex: 35 Seiten/Min. (200 dpi) / Duplex: 70 Bilder/Min. (200 dpi)
ADF-Kapazität³	100 Blatt (A4: 80g/m ²) / 50 Blatt (A3: 80g/m ²) (aktiv ladbarer ADF)
Hintergrundfarben	Weiß / Schwarz (wählbar)
Optische Auflösung	600 dpi
Ausgabeauflösung⁴ Farbe (24 Bit) / Graustufen (8 Bit) / Schwarzweiß (1 Bit)	50 bis 600 dpi (einstellbar in 1dpi-Schritten), 1200 dpi ⁵
Ausgabeformat	Farbe: 24 Bit, Graustufen: 8 Bit, Schwarzweiß: 1 Bit
AD-Wandler	1024 Stufen (10 Bit)
Schnittstelle⁶	Ultra SCSI / USB2.0 (wählbar)
Anschlussyp	SCSI: Shield-Typ, 50 Pin, USB: Typ B
Ausgabemodus (Halbton)	Dithering / Fehlerstreuung
Spannung oder Spannungsbereich	AC 100 bis 240 V, +10% / -10%
Leistungsaufnahme	Betrieb: 57 W oder weniger (Stromsparmmodus: unter 7,5 W)
Betriebsumgebung	Temperatur: 5 bis 35°C, Relative Feuchtigkeit: 20 bis 80% (nicht kondensierend)
Abmessungen (B x T x H)⁷	399 x 225 x 193 mm
Gewicht	8,5 kg
Im Paket enthaltene Treiber	TWAIN, ISIS™
Umweltkonformität	ENERGY STAR® und RoHS
Sonstiges	Mehrfacheinzugserkennung Scannen von Dokumenten in Überlänge
Im Lieferumfang enthalten	Ja (Standard) Ultraschall-Doppeleinzugsensor 863 mm ADF-Papierbehälter, Wechselstromkabel, Wechselstromadapter, USB-Kabel, Setup CD-ROM (TWAIN, ISIS™, ScandAll PRO), Adobe® Acrobat® 8 Standard CD-ROM, QuickScan™ Pro Broschüre, VRS Basic CD-ROM

Optionen	Teilenummer	Bemerkung
Upgrade von VRS 4.x Basic zu VRS 4.x Professional – Kategorie Workgroup	UO-WF04-0001	Profitieren Sie von diesen Zusatzfunktionen: Advanced Clarity zum Scannen einer größeren Anzahl „untauglicher“ Vorlagen / Autorotation von Dokumenten basierend auf intelligenter Inhaltserkennung, so dass sie immer korrekt ausgerichtet sind / Automatische Farberkennung ohne Änderung der Scannereinstellungen / Farberkennung bei kleinen farbigen Bereichen ohne Änderung der Scannereinstellungen / Intelligente Leerseitenlöschung bei Bedarf wählbar / Erkennen von durchscheinenden Bildern durch Vergleich der Vorder- und Rückseite von jedem Dokument / Hintergrundglättung zur Erzeugung von Bildern mit gleichmäßigem Hintergrund
Post Imprinter (FI-553PR)	PA03334-D401	Unterstützung des Dokumentenmanagements durch Aufdruck von Zahlen, römischen Buchstaben und Codes auf Originaldokumente nach dem Scannen
Bildverarbeitungs-Software-Option V2.5	PA43402-C22901	Bildverarbeitungs-Software zur effizienten Binarisierung von gescannten Daten vor der Übertragung

Verbrauchsmaterialien	Teilenummer	Bemerkung
Desktop Scanner Cleaning Kit	SC-CLE-KIT1	F1 Reinigungsflüssigkeit als Pumpspray, beschichtete Reinigungsblätter und Reinigungstücher
Consumable Kit fi-5530C2	CON-3334-004A	2 x Pick Roller (PA03334-0001); 4 x Pad Assy (PA03334-0002); max. Gesamtlebensdauer 400.000 Dokumente
Druckerpatrone	CA00050-0262	Lebensdauer: 4.000.000 Druckzeichen FI-553PR Druckkopf

¹ Tatsächliche Scangeschwindigkeit abhängig von Datenübertragungs- und Software-Verarbeitungsdauer.

² Angaben für JPEG-Kompression.

³ Maximale Kapazität variiert abhängig vom Papiergewicht.

⁴ Maximale Ausgabeauflösung kann variieren abhängig von der Größe des gescannten Bereichs und ob der Scanner im Simplex- oder Duplex-Betrieb scannt.

⁵ Beim Scannen bei höherer Auflösung (600 dpi oder höher) kann es zu Scaneinschränkungen aufgrund von Scan-Methode, Dokumentenformat und verfügbarer Speicherkapazität kommen.

⁶ Die Ultra SCSI-Schnittstelle kann nicht simultan mit USB2.0 genutzt werden.

⁷ Ausgenommen ADF-Papierzuführung und Papierablage.

Alle Namen, Herstelleramen, Marken- und Produktbezeichnungen unterliegen besonderen Schutzrechten und sind Herstellerzeichen und/oder eingetragene Marken der jeweiligen Inhaber. Alle Angaben unverbindlich. Änderungen an den technischen Daten ohne vorherige Ankündigung vorbehalten.

Fujitsu Europe Limited
Hayes Park Central
Hayes End Road, Hayes
Middlesex UB4 8FE
England
Tel: (+44-(0)20) 8573 4444
Fax: (+44-(0)20) 8573 2643

Fujitsu Deutschland GmbH
Frankfurter Ring 211
80807 München
Deutschland
Tel: (+49-(0)89) 32378-0
Fax: (+49-(0)89) 32378-100

Fujitsu Italia S.p.A.
Via Nazario Sauro, 38
20099 Sesto San Giovanni (MI)
Italien
Tel: (+39) 0226294.1
Fax: (+39) 0226294.201

<http://emea.fujitsu.com/scanners>

FUJITSU

THE POSSIBILITIES ARE INFINITE